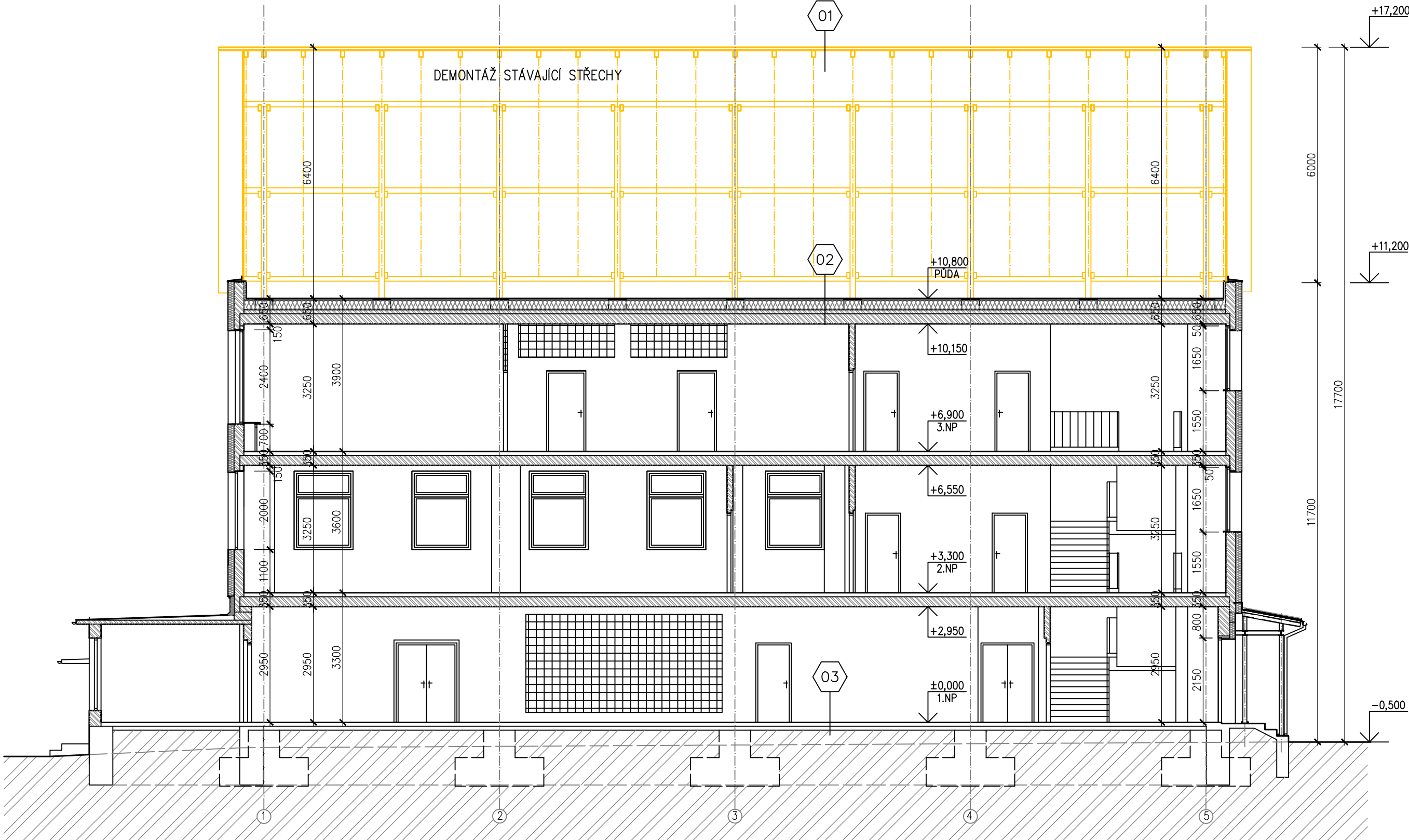


ŘEZ B-B - STÁVAJÍCÍ STAV



SKLADBY KONSTRUKCÍ

STÁVAJÍCÍ STŘEŠNÍ KONSTRUKCE BUDE DEMONTOVÁNA. V PROSTORECH STAVBY SE NEVYSKYTUJÍ KONTAMINUJÍCÍ LÁTKY. AZBEST NEBYL ZJIŠTĚN. DEMOLICE BUDE PROVEDENA POSTUPNÝM ROZEBÍRÁNÍM. SKLADBY A TLOUŠTKY KONSTRUKCÍ JSOU PŘEDPOKLÁDANÉ, PŘED PŘÍPADNÝMI STAVEBNÍMI ÚPRAVAMI JE NUTNO OVĚŘIT.

- 01 – STŘEŠNÍ PLECHOVÁ KRYTINA
– POJISTNÁ HYDROIZOLACE
– DŘEVĚNÉ BEDNĚNÍ
– KONSTRUKCE KROVU
- 02 – OBSLUŽNÁ PLOCHA Z FOŠEN (NA TRÁMOVÉ KONSTRUKCI)
– DIFUZNÍ FÓLIE
– TEPELNÁ IZOLACE Z MINERÁLNÍCH VLÁKEN TL. 250mm
– CEMENTOVÝ POTĚR
– TEPELNÁ IZOLACE (POLYSTYREN) TL. 30mm
– ŽEL.BET. STROPNÍ PANELE TL. 250mm
– VÁPENNÁ, ŠTUKOVÁ OMÍTKA
- 03 – KERAMICKÁ DLAŽBA
– LEPIDLO
– CEMENTOVÝ POTĚR
– HYDROIZOLACE
– PODKLADNÍ BETONOVÁ DESKA

LEGENDA MATERIÁLŮ

- STÁVAJÍCÍ KONSTRUKCE
- NOSNÝ ŽELEZOBETONOVÝ SKELET
- DEMONTÁŽ STÁVAJÍCÍCH KONSTRUKCÍ

POZNÁMKA

STÁVAJÍCÍ OBVODOVÉ ZDIVO A ZÁKLADY BUDOU PŘED REKONSTRUKCÍ STATICKY ZAJIŠTĚNY, PROHLÉDNUTY STATIKEM A MYKOLOGEM, POPŘÍPADĚ OPRÁVENY. PŘI BOURACÍCH PRACÍCH BUDOU POUŽITY VÝHRADNĚ RUČNÍ MECHANISMY A ODSTRANĚNÍ STŘEŠNÍ KONSTRUKCE BUDE PROBÍHAT TAK, ABY NEDOŠLO K OHROŽENÍ NEBO POŠKOZENÍ STÁVAJÍCÍCH SOUSEDNÍCH OBJEKTŮ. DEMOLICE STÁVAJÍCÍ STŘEŠNÍ KONSTRUKCE BUDE PROVEDENA POSTUPNÝM ROZEBÍRÁNÍM. DEMOLICE BUDE PROVÁDĚNA OD SHORA. VEŠKERÉ PRÁCE MUSÍ BÝT PROVEDENY V SOULADU S BEZPEČNOSTNÍMI PŘEDPISY O OCHRANĚ ZDRAVÍ A O ODPADECH. AZBEST NEBYL ZJIŠTĚN.

- STÁVAJÍCÍ VEDENÍ KANALIZACE BUDE VYVEDENO NAD ÚROVEŇ STŘECHY
- HŘEBENOVÁ JÍMACÍ SOUSTAVA BUDE NAPOJENA NA STÁVAJÍCÍ VEDENÍ PŮVODNÍHO HROMOSVODU

| | | | |
|--|-----------------------|--|--------------------------|
| Ing. Zuzana KVAPILOVÁ Chráněná 63/5, 182 00 Praha 8 tel. 775 224 250 | | ZAKÁZKA VÝMĚNA STŘEŠNÍ KONSTRUKCE ZŠ Francova Lhota, pavilon 1. stupně parc.č. 467, k.ú. Francova Lhota, Francova Lhota č. p. 190 Obec Francova Lhota, č. p. 325, 75614 Francova Lhota | |
| VYPRACOVAL | Ing. Zuzana Kvapilová | Č. ZAKÁZKY | DATUM Únor 2023 |
| ZODP. PROJEKTANT | Ing. Zuzana Kvapilová | MĚŘITKO M 1:100 | FORMÁT A3 |
| ČÁST | Stavební | STUPEN Prováděcí dokumentace | |
| OBSAH ŘEZ B-B - STÁVAJÍCÍ STAV | | Č. KOPIE | Č. VÝKRESU D.1.1.b.05 |